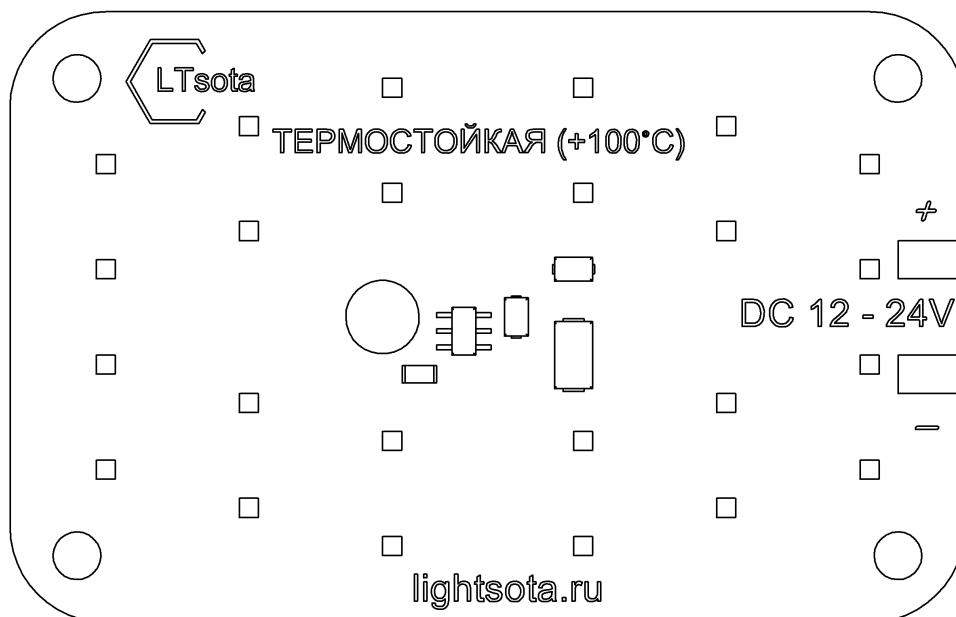


Лампа термостойкая универсальная



Для выбора типа освещения обязательно руководствуйтесь ПУЭ, который гласит что Бани/Сауны относятся к помещениям повышенной и особой опасности!!

ПУЭ (Правила устройства электроустановок)

6.1.16. Для питания светильников местного стационарного освещения с лампами накаливания должны применяться напряжения: в помещениях без повышенной опасности — не выше 220 В и в помещениях с повышенной опасностью и особо опасных — не выше 50 В. В помещениях с повышенной опасностью и особо опасных допускается напряжение до 220 В для светильников, в этом случае должно быть предусмотрено или защитное отключение линии при токе утечки до 30 мА, или питание каждого светильника через разделяющий трансформатор (разделяющий трансформатор может иметь несколько электрически не связанных вторичных обмоток).

Лампа низковольтная термостойкая "SOTA" полностью гарантирует соответствие вашего освещения ПУЭ, сделает ваше нахождение в бане/сауне абсолютно безопасным, а качество комплектующих позволит забыть о замене освещения на долгие годы.

ОБЩИЕ ПРАВИЛА БЕЗОПАСНОСТИ

Перед использованием лампы внимательно прочтите данное руководство по эксплуатации и сохраните его для себя и третьих лиц. **ПРЕДУПРЕЖДЕНИЕ:** при работе с электрическими устройствами для уменьшения риска возгорания, травм и поражения электрическим током соблюдайте основные правила безопасности.

1) Общие правила

Убедитесь в том, что электрические характеристики этого светильника соответствуют требованиям к установке. **ПРЕДУПРЕЖДЕНИЕ:** Перед осуществлением монтажа, обслуживанием и очисткой необходимо отключить электропитание. Перед сверлением отверстий следует исключить риск контакта с проводкой или скрытыми трубами. Храните устройство вдали от детей и неуполномоченных лиц.

2) Правила электробезопасности

Светильник должен устанавливаться квалифицированным электриком с соблюдением всех действующих в стране установки норм проводки. Обязательно используйте блоки питания с заземлением.

ХАРАКТЕРИСТИКИ УСТРОЙСТВА

Наименование	Характеристика
Напряжение	12...24В.
Мощность	6Вт.
Световой поток	1140Лм
Степень защиты	IP20
Температурный режим	-40...+100С
Габариты	100x64x8мм

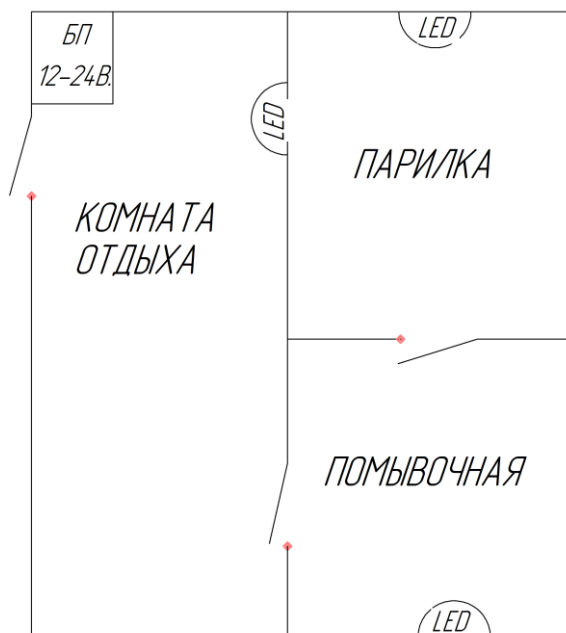
ПРОЧИЕ РЕКОМЕНДАЦИИ

Ремонт должен осуществляться только квалифицированными лицами. Электроприбор соответствует действующим нормам безопасности. Ремонт должен осуществляться только квалифицированным техником с использованием оригинальных сменных частей. Любое нарушение предписаний данной инструкции может представлять опасность для пользователя. При необходимости обращайтесь в сервисную службу магазина, где было приобретено изделие.

ГАРАНТИЯ

Гарантия на светильник 24 месяца.

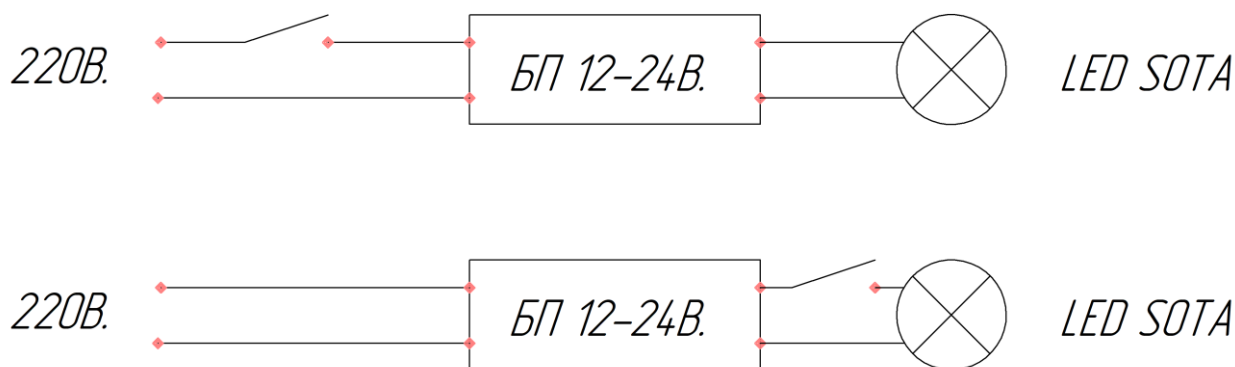
Схема монтажа оборудования



1. Провода от светильника в парилке до блока питания, необходимо использовать термостойкие например марки РКГМ или аналогичные. Сечение провода подбирается исходя из параметров оборудования. В остальных помещениях можно использовать кабеля типа ВВГнг.

2. Блоки питания устанавливаются в сухом помещении с нормальной температурой от $-40...+50$ градусов. Рекомендуем использовать блоки 24В. и степенью защиты IP20.

Электрическая схема



ВНИМАНИЕ: К светильнику должно приходиться напряжение не менее 12В., при установке блока питания 12В. обратите внимание на потери напряжения в проводах. При более низком напряжении, чем 12В. светильник может светить менее ярко и работать нестабильно. Рекомендуем использовать блоки питания 24В., при этом напряжении даже при потере на проводах до 50% светильник будет работать стабильно.

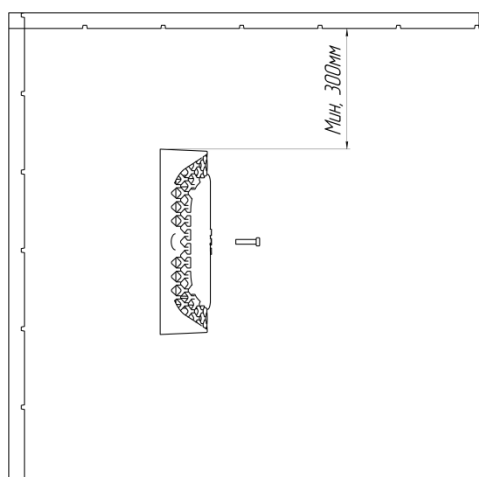
Лампа имеет принцип крепления в светильнике - накладной, она не вворачивается в патрон. Для установки лампы уберите патрон в светильнике, обычно достаточно открутить 2 винта.

Затем на освободившуюся плоскость закрепите лампу "SOTA". Есть 2 варианта крепления:

1. С помощью термоскотча, в комплекте с лампой. Нанесите скотч на обратную сторону лампы по середине, затем снимите защитный слой с обратной стороны скотча и вклейте лампу внутри плафона к задней металлической части основания.

2. Второй способ с помощью саморезов, винтов или заклепок. При креплении убедитесь что поверхность крепления ровная, в противном случае плата может деформироваться и это приведет к повреждению элементов лампы. Так же необходимо предусмотреть герметизацию мест крепления.

Затем подключите с помощью клемной колодки лампу к существующим проводам!



Светильник с установленной лампой монтируется на высоте не менее 300мм. от потолка. Если происходит деградация светодиодов, значит светильник работает при температуре выше 100 градусов.